

# Changement de carte micro SD

Ce document présente les étapes clés du remplacement de la carte micro SD dans le cadre de la migration des Touch'N Pay V1 vers V2.

Avant de commencer, générez le relevé d'informations et mémorisez les paramètres de la borne.

(ex. prix des machines, durée des impulsions).

Toutes les actions suivantes doivent être réalisées **HORS TENSION** :

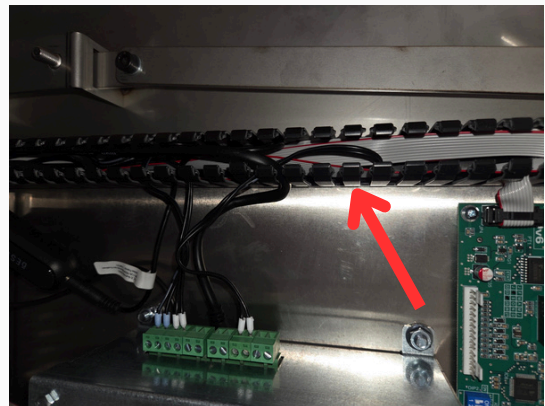
- Coupez l'alimentation sur le Disjoncteur du tableau électrique
- Mettez l'interrupteur sur OFF et débranchez l'alimentation du bloc PC

1



Passez la borne sur OFF puis débranchez l'alimentation.

2



Retirez les caches des goulottes.



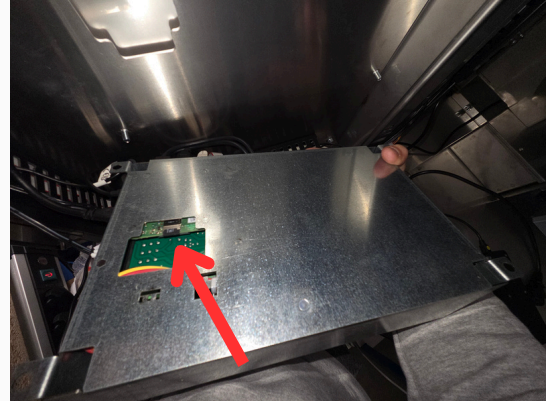
Veillez à ne pas toucher ni débrancher les câbles reliés au bloc PC.

3



Dévissez les 4 écrous M6 en commençant par les deux du bas.

4



Basculez le bloc PC vers l'avant pour accéder à la carte micro SD, sans forcer sur les ports USB opposés. Retirez la carte SD, puis insérez la nouvelle carte SD.

Une fois la carte remplacée, répétez les étapes dans l'ordre inverse en veillant à ne pas pincer les câbles lors du remontage.



Tout problème lié à une mauvaise manipulation pourra être facturé.